



ЗАПРОШУЄ НА НАВЧАННЯ



**014.05 Середня
освіта (Біологія
та здоров'я
людини)**



091 Біологія

**Кафедра ботаніки,
екології та методики
навчання біології
запрошує до вступу
на спеціальності**

**014.15 Середня
освіта
(Природничі
науки)**



101 Екологія



014.05 СЕРЕДНЯ ОСВІТА (БІОЛОГІЯ ТА ЗДОРОВ'Я ЛЮДИНИ)

Форми навчання: денна, заочна
Освітній рівень: БАКАЛАВР, МАГІСТР

СЕРТИФІКАТИ ЗНО:

1. Українська мова та література.
2. Біологія.
3. Хімія або математика.

**УЧИТЕЛЬ БІОЛОГІЇ ТА ОСНОВ
ЗДОРОВ'Я ЛЮДИНИ – ФАХІВЕЦЬ, ЩО
ФОРМУЄ РОЗУМІННЯ ГАРМОНІЙНИХ
ВІДНОСИН ІЗ ПРИРОДОЮ ТА
ЗДОРОВОГО СПОСОБУ ЖИТТЯ!**

СФЕРА ДІЯЛЬНОСТІ ВИПУСКНИКА:

- ✓ заклади загальної середньої освіти;
- ✓ позашкільні навчально-виховні заклади освіти;
- ✓ школи-інтернати;
- ✓ професійно-технічні училища;
- ✓ технікуми, коледжі, ліцеї;
- ✓ науково-дослідні установи;
- ✓ лабораторії;
- ✓ науково-навчальні центри;
- ✓ музеї та інші державні установи освітнього профілю



014.15 СЕРЕДНЯ ОСВІТА (ПРИРОДНИЧІ НАУКИ)

Форми навчання: денна, заочна
Освітній рівень: БАКАЛАВР, МАГІСТР

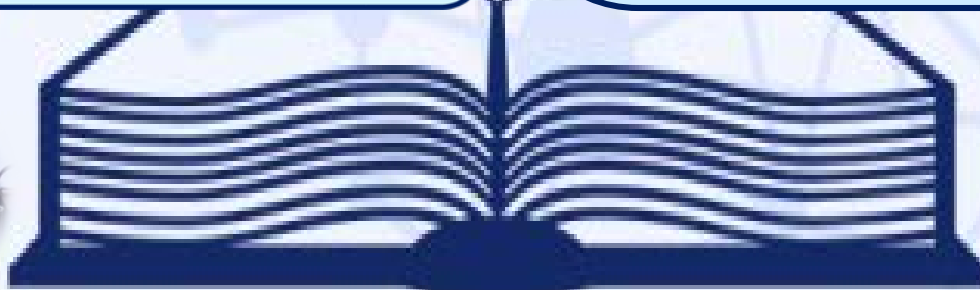
СЕРТИФІКАТИ ЗНО:

1. Українська мова та література.
2. Біологія.
3. Географія, або хімія, або фізика.

**УЧИТЕЛЬ ПРИРОДНИЧИХ НАУК –
ФАХІВЕЦЬ ІЗ ФІЗИКИ, ХІМІЇ, БІОЛОГІЇ
ТА ІНТЕГРОВАНОГО ПРЕДМЕТУ
«ПРИРОДНИЧІ НАУКИ»**

СФЕРА ДІЯЛЬНОСТІ ВИПУСКНИКА:

- ✓ заклади загальної середньої освіти;
- ✓ позашкільні навчально-виховні заклади освіти;
- ✓ школи-інтернати;
- ✓ професійно-технічні училища;
- ✓ технікуми, коледжі, ліцеї;
- ✓ науково-дослідні установи;
- ✓ лабораторії;
- ✓ науково-навчальні центри;
- ✓ музеї та інші державні установи освітнього профілю



101 ЕКОЛОГІЯ

Форми навчання: денна, заочна
Освітній рівень: **БАКАЛАВР, МАГІСТР**

СЕРТИФІКАТИ ЗНО:

1. Українська мова та література.
2. Біологія.
3. Математика або хімія, або географія.

**ЕКОЛОГ – ПРОФЕСІЯ
МАЙБУТНЬОГО!**

СФЕРА ДІЯЛЬНОСТІ ВИПУСКНИКА:

- ✓ Державні екологічні і природоресурсні установи й організації, підприємства;
- ✓ науково-дослідні установи;
- ✓ об'єкти природно-заповідного фонду;
- ✓ регіональні екологічні інспекції;
- ✓ лабораторії;
- ✓ музеї;
- ✓ рекреаційні об'єкти;
- ✓ туристичні організації;
- ✓ органи державного управління та місцевого самоврядування



091 БІОЛОГІЯ

Форми навчання: денна, заочна
Освітній рівень: БАКАЛАВР, МАГІСТР,
ДОКТОР ФІЛОСОФІЇ

СЕРТИФІКАТИ ЗНО:

1. Українська мова та література.
2. Біологія.
3. Хімія або математика, або іноземна мова

БІОЛОГІЯ – НАУКА ПРО ЖИТТЯ!

СФЕРА ДІЯЛЬНОСТІ ВИПУСКНИКА:

- ✓ науково-дослідні установи;
- ✓ клінічно-діагностичні, цитологічні, санітарно-епідеміологічні, мікробіологічні лабораторії;
- ✓ науково-дослідні криміналістичні центри.



НАВЧАЛЬНІ ЗАНЯТТЯ



**Заняття з ботаніки
(систематики рослин)**



Заняття з фізіології рослин



**Заняття із методики
навчання біології**



Заняття із мікробіології

НАВЧАЛЬНА БАЗА



Н
А
В
Ч
А
Л
Ь
Н
А



Л
А
Б
О
Р
А
Т
О
Р
І
Я

ПРАКТИЧНІ РЕЗУЛЬТАТИ НАУКОВИХ ДОСЛІДЖЕНЬ



ДОСЛІДЖЕННЯ У ПРИРОДІ



НАВЧАЛЬНА ПРАКТИКА СТУДЕНТІВ-БІОЛОГІВ



НАВЧАЛЬНА ПРАКТИКА СТУДЕНТІВ СПЕЦІАЛЬНОСТІ “СЕРЕДНЯ ОСВІТА (ПРИРОДНИЧІ НАУКИ)”

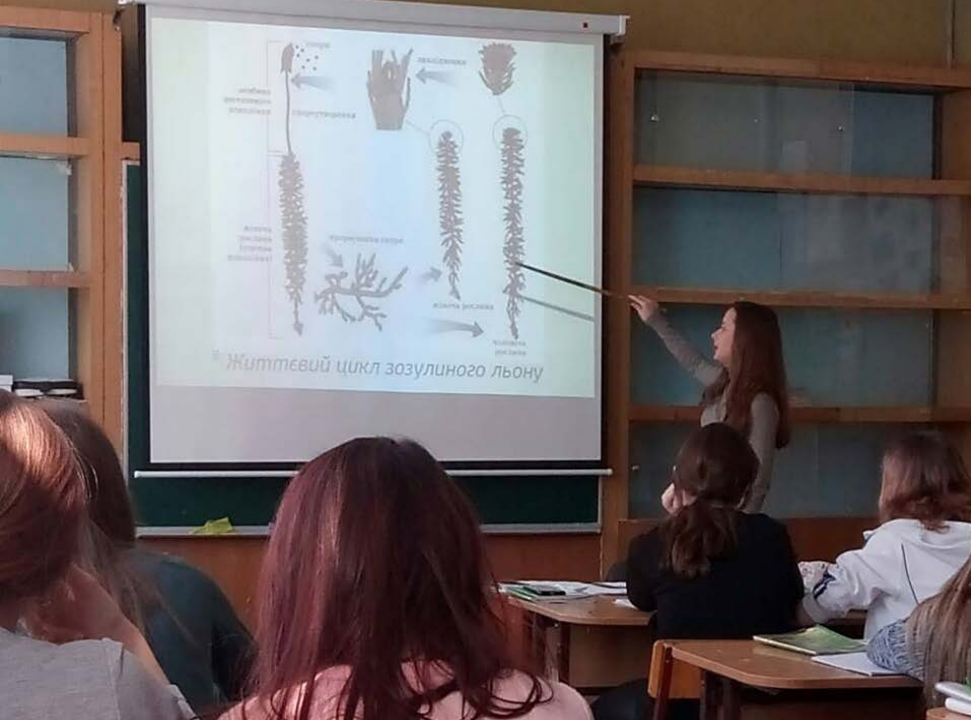


ПРАКТИКА СТУДЕНТІВ-ЕКОЛОГІВ





ВИРОБНИЧА ПЕДАГОГІЧНА ПРАКТИКА



НАУКОВО-ДОСЛІДНА ТА ІННОВАЦІЙНА ДІЯЛЬНІСТЬ



**Експедиція лучними та лісовими фітоценозами Полтавської області
(Керівник - проф. Гапон С.В.)**

ГУРТКИ ТА ПРОБЛЕМНІ ГРУПИ



**Досліди на засіданні
екологічного гуртка**



**Засідання проблемної групи
з біоетики**

ПЕРЕМОЖЦІ СТУДЕНТСЬКИХ НАУКОВИХ РОБІТ



РЕЗУЛЬТАТИ УЧАСТІ СТУДЕНТІВ У ІІ ЕТАПІ ВСЕУКРАЇНСЬКИХ СТУДЕНТСЬКИХ ОЛІМПІАД



КАФЕДРА Є ОРГАНІЗАТОРОМ II ЕТАПУ ВСЕУКРАЇНСЬКОГО КОНКУРСУ СТУДЕНТСЬКИХ НАУКОВИХ РОБІТ ІЗ БІОЛОГІЇ У 2018-2020 РР.



ЗДОБУВАЧІ ОСВІТИ БЕРУТЬ АКТИВНУ УЧАСТЬ У КОНФЕРЕНЦІЯХ, ОРГАНІЗОВАНИХ КАФЕДРОЮ



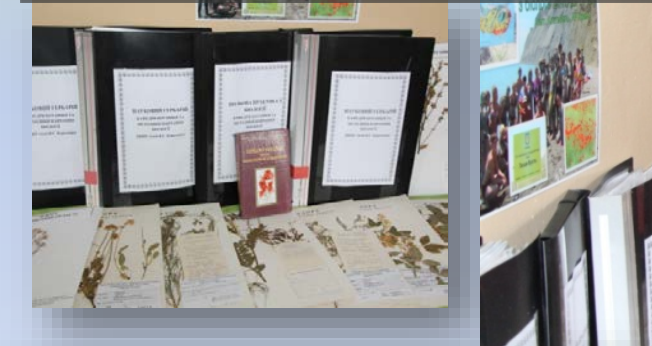
ЗДОБУВАЧІ ОСВІТИ МАЮТЬ МОЖЛИВІСТЬ АПРОБУВАТИ РЕЗУЛЬТАТИ ДОСЛІДЖЕНЬ У ФАХОВОМУ НАУКОВОМУ ЖУРНАЛІ “БІОЛОГІЯ ТА ЕКОЛОГІЯ”



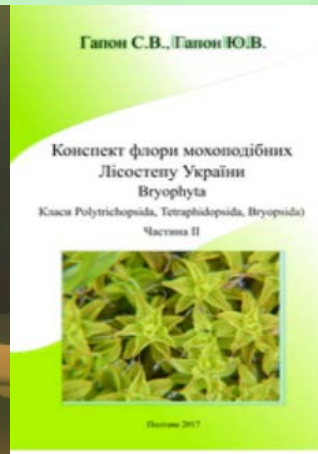
ПРИ КАФЕДРІ ФУНКЦІОНУЄ НАУКОВА ЛАБОРАТОРІЯ З БРІОЛОГІЇ



НАУКОВИЙ ГЕРБАРІЙ КАФЕДРИ



У НАВЧАЛЬНОМУ ПРОЦЕСІ ВИКОРИСТОВУЮТЬСЯ РЕЗУЛЬТАТИ НАУКОВИХ РОЗВІДОК ВИКЛАДАЧІВ



МІЖНАРОДНА СПІВПРАЦЯ



З «Inter NICHE» (партнери Англія та Німеччина) щодо використання альтернативних засобів навчання



Із Регіональним екологічним центром для Центральної та Східної Європи щодо здійснення екологічного просвітництва в Полтавському регіоні



СПІВПРАЦЯ З РОБОТОДАВЦЯМИ

(Управління освіти виконавчого комітету Полтавської міської ради,
Полтавський краєзнавчий музей імені Василя Кричевського,
заклади загальної середньої освіти)





СПІВПРАЦЯ З РОБОТОДАВЦЯМИ

(Інститут свинарства і агропромислового виробництва НААН, служба екстреної допомоги, Полтавське обласне управління водних ресурсів державного агентства водних ресурсів, Полтавський обласний еколого-натуралістичний центр учнівської молоді)



ВИСТУПИ У ЗАСОБАХ МАСОВОЇ ІНФОРМАЦІЇ ВИКЛАДАЧІВ ТА ЗДОБУВАЧІВ ОСВІТИ



ЗДОБУВАЧІ ОСВІТИ ДОЛУЧАЮТЬСЯ ДО ПРОФЕСІЙНОГО ЗОРІЄНТУВАННЯ УЧНІВСЬКОЇ МОЛОДІ

(експрес-дайджести, майстер-класи із ботаніки та екології, профорієнтаційні проекти, професіографічні екскурсії)



УЧАСТЬ У ПРИРОДООХОРОННИХ ТА ЕКОЛОГО-ПРОСВІТНИЦЬКИХ ЗАХОДАХ



ТРАДИЦІЙНА ВИСТАВКА КОМПОЗИЦІЙ ІЗ ПРИРОДНОГО МАТЕРІАЛУ “ЗАСЯЯЛА В ОСІННІХ БАРВАХ ПОЛТАВЩИНА”



Для викладачів кожен студент – це перш за все
ОСОБИСТІТЬ!

Ми здатні зрозуміти саме твій внутрішній світ,
саме твої сподівання і інтереси,
розділити саме твої турботи і радощі



**ГОСТИННО ЗАПРОШУЄМО ВСТУПНИКІВ
ДО НАШОЇ ОСВІТЯНСЬКОЇ РОДИНИ!!!**

